

宇部東ロータリークラブ パンフレット

クラブ活動と地域貢献を紹介する公式資料

宇部東ロータリークラブ



クラブの紹介

宇部東ロータリークラブは地域社会とともに未来を築く奉仕団体です。



理念と方向性

「地域とともに、未来をつくる。」というメッセージで奉仕の理念を伝えています。



対外的役割

説明会や入会案内で参加者の関心を引き理解を促す役割を担います。

宇部東ロータリークラブ の基本情報

クラブの創立歴史

宇部東ロータリークラブは1993年4月14日に創立され、地域に根ざした長い歴史を持っています。

例会のスケジュール

例会は原則ひと月に3回水曜日の18時30分から19時30分に開催され、会員同士の信頼関係を深めています。

会場情報

例会の会場はイタリアンレストランPAYASANで、山口市阿知須に位置しています。

ロータリークラブの理念と特徴

奉仕団体の創設

ロータリーは1905年に創設され、世界で初めての奉仕団体として社会貢献を推進しました。

職業を通じた貢献

会員は専門性を活かし、職業を通じて地域や社会に積極的に奉仕します。

超我の奉仕の理念

「超我の奉仕」は自己利益より他者や社会の利益を優先する精神を象徴しています。

多様性と尊重

宗教や政治、人種の違いを超え、多様な価値観を尊重する開かれた組織です。

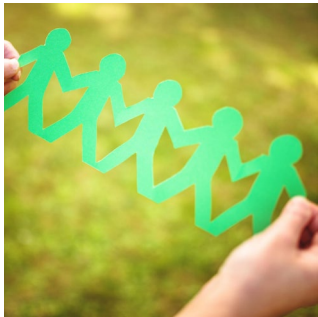


入会の意義と魅力



多様な交流の機会

地域の経営者や専門職と交流し、異なる視点から学びを深められます。



リーダーシップの育成

奉仕活動やクラブ運営で実践的なリーダーシップと人間力を高めることが可能です。



地域社会への貢献

社会貢献を体感し、自身の仕事や人生の価値観が豊かになります。

会費・出席などの基本ルール

入会金と年会費

入会時の入会金は50,000円で、年会費は120,000円を半期ごとに納めます。

例会出席の重要性

例会への出席は活動の基本で、原則参加が求められます。

補填制度の活用

やむを得ない事情の場合、メイクアップとして他のロータリークラブ例会を利用して欠席をカバーできます。